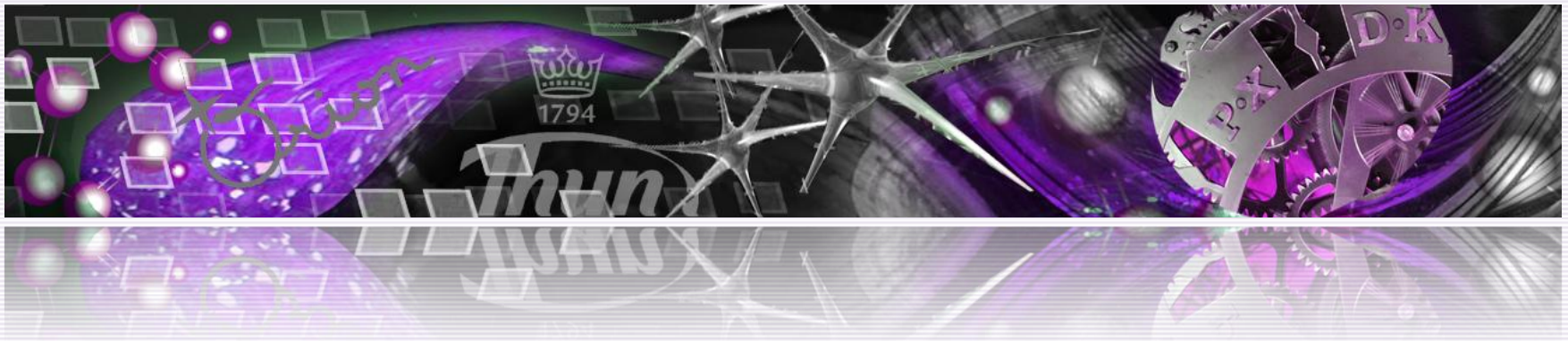




Seznámení se s právy z duševního vlastnictví a jejich přínosem

Právní ochrana technických řešení

Zuzana Čapková, oddělení rešerší ÚPV, 2015



Duševní vlastnictví a možnost jeho ochrany

Autorské právo
a práva s ním
související

díla literární a vědecká

programy počítačů

práva souborná

vše, co je výsledkem
duševní, tvůrčí práce

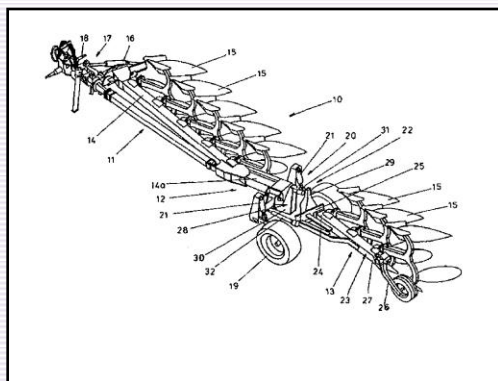
Práva využitelná
v průmyslu

určité myšlenky,
které lze realizovat
a využít v oblasti
hospodářství

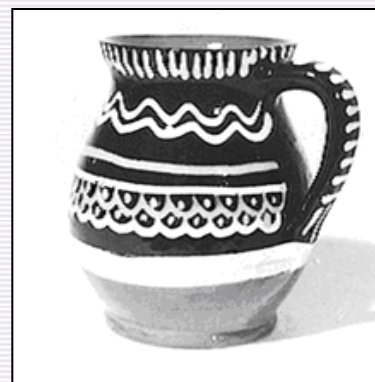


Práva využitelná v průmyslu

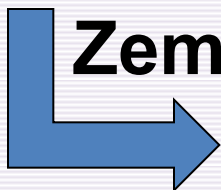
Patenty
Užitné vzory
Topografie



Průmyslové vzory



Ochranné známky
Označení původu výrobku
Zeměpisná označení



Právní ochrana jako společenská dohoda

časově a teritoriálně omezená



Majitel

- své řešení zveřejní a tím rozšiřuje hranici vědění lidstva,
- po uplynutí doby ochrany může poznatek využívat kdokoli.

Stát

- udělí časově omezený monopol k získání obchodní hodnoty
- = konkurenční výhoda

Vynálezy



Zákon č. 527/1990 Sb., o vynálezech a zlepšovacích návrzích

Podmínky patentovatelnosti:

- novost
- průmyslová využitelnost
- vynálezecká činnost

Maximální doba platnosti **20** let (každoroční prodlužování)

Za vynálezy se nepovažují:

- estetické výtvary
- objevy, vědecké teorie, matematické metody
- plány, pravidla a způsoby vykonávání duševní činnosti, hraní her
- vykonávání obchodní činnosti
- programy počítačů, podávání informací
- chirurgické a diagnostické metody
 - se nepovažují za průmyslově využitelné vynálezy
 - toto ustanovení se nevztahuje na výrobky, zejména látky nebo směsi, určené k použití při těchto způsobech ošetřování a při těchto diagnostických metodách
- odrůdy rostlin a plemena zvířat

Příhláška vynálezu

- údaje o původci, přihlašovatel
- popis vynálezu
- patentové nároky
- výkresy
- anotace

ÚŘAD PRŮMYŠLOVÉHO VLASTNICTVÍ
Antonína Čermáka 2a 160 08 Praha 6 WWW.UPV.CZ
Telefon: 220 383 111 Fax: 224 324 718
E-mail: posta@upv.cz

PŘIHLÁŠKA VYNÁLEZU
se žádostí o udělení patentu

(Vyplní Úřad)
Pořadové číslo:
Spisová značka přihlášky:

Potvrzení o přijetí vydáno dne:	
MPT	
Vyřizuje	
Kód	

1. DRUH PŘIHLÁŠKY

Příhláška NÁRODNÍ (označte krížkem) nebo ZAHRANIČNÍ

Příhláška PCT – národní fáze, číslo přihlášky PCT Dat. mez. podání

Žádost o přeměnu z EP na přihlášku národní, číslo přihlášky EP Dat. EP podání

Příhláška VYLOUČENÁ z původně podané PV, číslo přihlášky PV

2. NÁZEV VYNÁLEZU

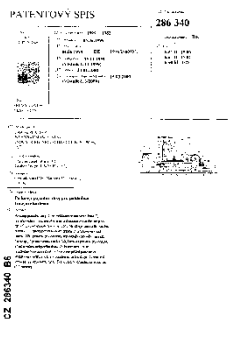
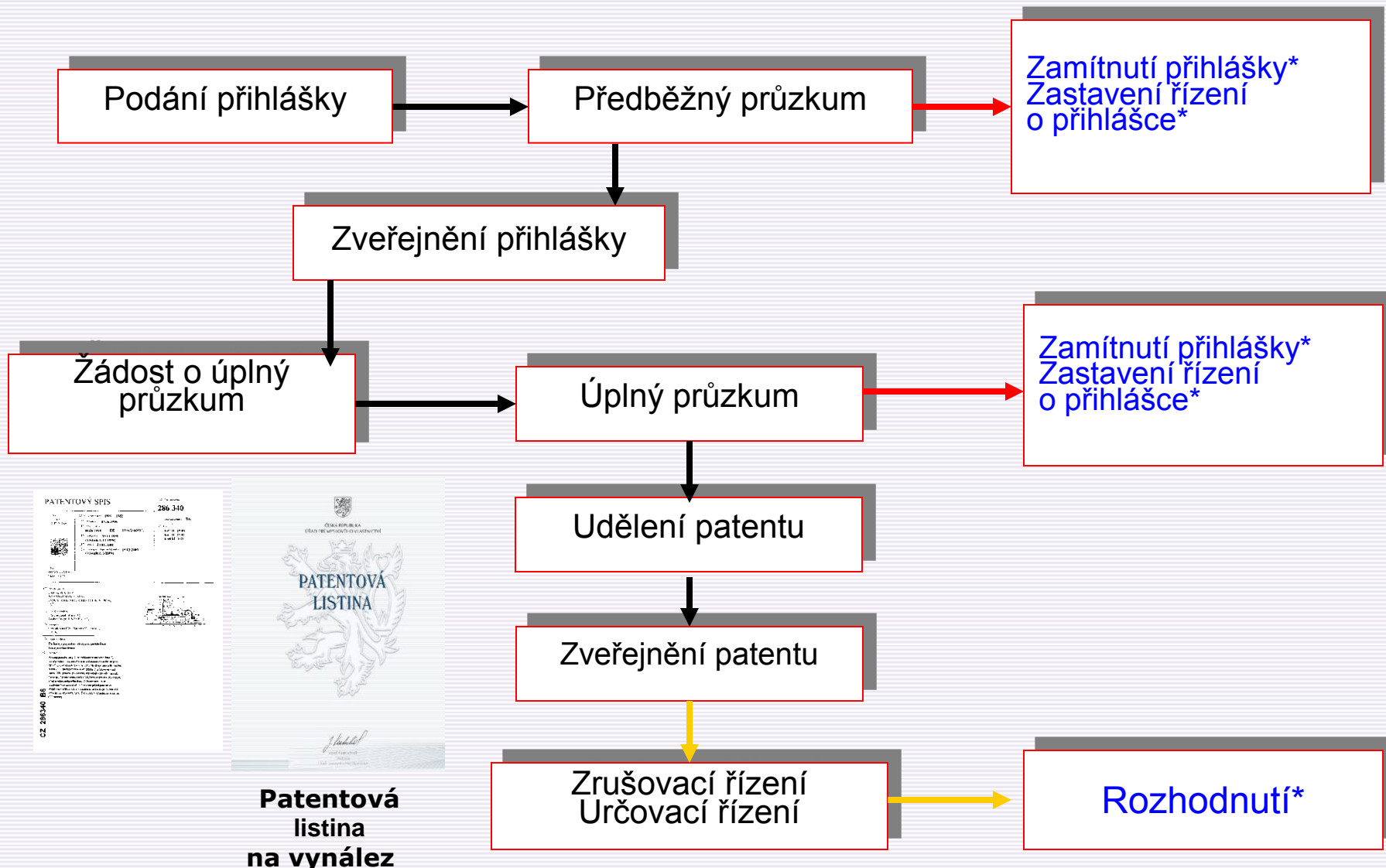
3. POČET PŘIHLAŠOVATELŮ

verze: 2009
1/5

Patentový dokument – unifikace a standardizace

WIPO Handbook on Industrial Property Information and Documentation

Řízení o přihlášce vynálezu



**Patentová
listina
na vynález**

* možnost podat rozklad

Patenty - poplatky:

podání přihlášky	1200 Kč
přihlašovatel je výlučně původce	600 Kč
žádost o úplný průzkum	3000 Kč
za 11. a každý další patentový nárok	500 Kč
vydání patentové listiny do 10 stran	1600 Kč
udržovací poplatky:	
1.- 4. rok *	1000 Kč
5.- 8. rok *	2000 Kč
za 9. rok	3000 Kč
za 10. rok	4000 Kč
za každý další rok se předchozí poplatek ročně zvyšuje o 2000 Kč	

* za každý rok

Dodatková osvědčení na léčiva

poskytuje účinné látky (**léčivo nebo přípravek na ochranu rostlin**), chráněné patentem, prodlouženou dobu ochrany

Doba platnosti 20 let + 5 let (maximálně)

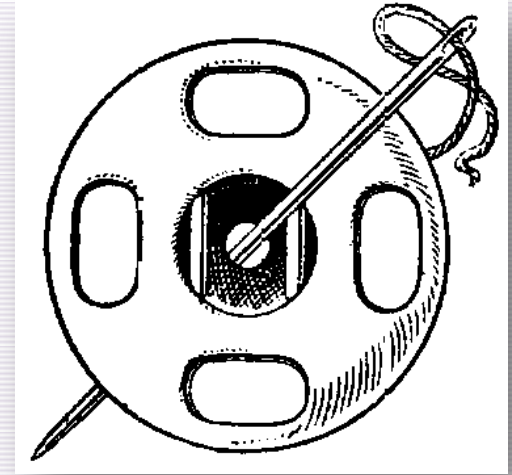
Užitné vzory

Zákon č. 478/1992 Sb., o užitných vzorech
(také č. 527/1990 Sb.)

Podmínky zápisu:

- novost
- průmyslová využitelnost
- **přesahuje rámec pouhé řemeslné dovednosti**
- **nelze použít na pracovní postupy a výrobní způsoby**

Maximální doba platnosti zápisu je **10** let



Přihláška užitného vzoru

- údaje o původci a přihlašovatelí
- popis technického řešení
- nároky na ochranu
- výkresy

Poplatky:

podání přihlášky užitného vzoru
přihlašovatel je původcem

1000 Kč

500 Kč

žádost o prodloužení platnosti zápisu užitného vzoru

poprvé o tři roky 6000 Kč

podruhé o tři roky 6000 Kč

ÚŘAD PRŮMYSLUVÉHO VLASTNICTVÍ
Antonína Čermáka 2a 180 88 Praha 6 WWW.UPV.CZ
Telefon: 220 383 111 Fax: 224 324 718
E-mail: posta@upv.cz

PŘIHLÁŠKA UŽITNÉHO VZORU
se žádostí o zápis užitného vzoru do rejstříku

(Vyplní Úřad)
Pořadové číslo:
Spisová značka přihlášky:
Potvrzení o přijetí
vydáno dne:
MPT
Vyřizuje
Kód

1. DRUH PŘIHLÁŠKY
Přihláška NÁRODNÍ (označte křížkem) nebo ZAHRANIČNÍ
Přihláška PCT – národní fáze, číslo přihlášky PCT Dat. mez. podání
Žádost o přeměnu z EP na přihlášku národní, číslo přihlášky EP Dat. EP podání
Přihláška VYLOUČENÁ z původně podané PUV, číslo přihlášky PUV
Přihláška ODBOČENÁ z původně podané patentové přihlášky, číslo přihlášky PV, PCT, EP

2. NÁZEV UŽITNÉHO VZORU

3. POČET PŘIHLAŠOVATELŮ

Formulář č. P02 verze: 2009 1/5

Řízení o přihlášce užitečného vzoru

Podání přihlášky

Průzkum zápisné
způsobnosti

Zamítnutí přihlášky*
Zastavení řízení
o přihlášce*

Zápis užitečného vzoru do
rejstříku

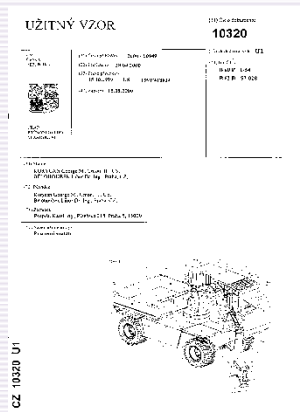
Zveřejnění užitečného vzoru

Výmazové řízení
Určovací řízení

Rozhodnutí*

Osvědčení o zápisu
užitečného vzoru

* možnost podat rozklad



Topografie polovodičových výrobků

Zákon č. 529/1991 Sb., o ochraně topografií polovodičových výrobků

Přihláška topografie:


- žádost o zápis do rejstříku topografií polovod. výrobků
- podklady umožňující identifikaci topografie (výkresy nebo fotografie vzorů vrstev, masky pro výrobu, jednotlivé vrstvy očíslované podle posloupnosti při výrobě)

Platnost **10** let od zápisu

Přihlašování do zahraničí

Patenty, užité vzory

- národní cestou
- podáním Evropské patentové přihlášky
- podáním mezinárodní (PCT) přihlášky



Europäisches
Patentamt
European
Patent Office
Office européen
des brevets

Antrag auf Erteilung eines europäischen Patents
Request for grant of a European patent
Requête en délivrance d'un brevet européen

Nachrichtung von Form 1001 zu einer früher eingereichten Anmeldung nach Regel 40 (1) vom
Form 1001 filed further to a previously application under Rule 40(1) on
Dépôt du formulaire 1001 pour une demande déposée antérieurement au titre de la règle 40(1) en date du

Bestätigung einer bereits durch Fax eingereichten Anmeldung vom bei
Confirmation d'une demande déjà déposée par télécopie le avec
supplé de

Nur für amtlichen Gebrauch / For official use only / Cadre réservé à l'administration	
1. Anmeldenummer / Application No. / N° de la demande	<input type="text" value="MNEY"/>
2. Tag des Eingangs (Regel 35 (2)) / Date of receipt (Rule 35(2)) / Date de réception (règle 35(2))	<input type="text" value="DREC"/>
3. Tag des Eingangs beim EPA (Regel 35 (4)) / Date of receipt at EPO (Rule 35(4)) / Date de réception à l'OEB (règle 35(4))	<input type="text" value="RENA"/>
4. Anmeldetag / Date of filing / Date de dépôt	

5. Es wird die Erteilung eines europäischen Patents und gemäß Artikel 94
die Prüfung der Anmeldung beantragt. /
Grant of a European patent, and examination of the application under
Article 94, are hereby requested. /
Il est demandé la délivrance d'un brevet européen et, conformément
à l'article 94, l'examen de la demande.

/Fürsowenitro in einer zugelassenen Nichtmuttersprache /
/Requisit for examination in an admissible non-EPO language /
/Requête en examen dans une langue non officielle autorisée

5.1 Der Anmelder verzichtet auf die Aufforderung nach Regel 70 (2), zu erklären,
ob die Anmeldung aufrechterhalten wird. /
The applicant waives his right to be asked whether he wishes to proceed
further with the application (Rule 70(2)). /
Le demandeur renonce à être invité, conformément à la règle 70(2), à déclarer
s'il souhaite maintenir sa demande.

6. Zeichen des Anmelders oder Vertreters (max. 15 Positionen) /
Applicant's or representative's reference (max. 15 characters) /
Référence du demandeur ou du mandataire (max. 15 caractères ou espaces)

Anmelder / Applicant / Demandeur

7. Name /
Nom

8. Anschrift /
Address /
Adresse

9. Zustellanschrift /
Address for correspondence /
Adresse pour la correspondance

TRAN

FILL

Zeichen des Anmelders /
Applicant's reference /
Référence du demandeur

1

Evropský patentový systém

- Úmluva o udělování evropských patentů, podepsaná v Mnichově 5. října 1973 (účinnost od r. 1977), a Úmluva o evropském patentu, podepsaná v Lucemburku v roce 1975.
- **38** členských států (k 01.04.2012).
- ČR přistoupila k „Úmluvě“ dnem 1.7.2002

Smlouva o patentové spolupráci (PCT)

- ochranu poskytuje Světová organizace duševního vlastnictví (WIPO) založená v roce 1970.
- podáním přihlášky PCT lze jedinou přihláškou podanou v ÚPV získat ochranu ve **146** smluvních státech a 4 regionální patenty (včetně evropského).
- ČR ke smlouvě přistoupila v r. 1993.

Evropský patent není jednotný a nedílný, jde vlastně o jakýsi svazek národních patentů...

- Řízení - podáním jediné evropské patentové přihlášky
- získání evropského patentu platného v členských státech Úmluvy (v přidružených státech), **určených v přihlášce.**

Udělením evropského patentu však ještě účinnost ochrany práv k vynálezu nenastává;

je potřeba **validovat** udělený patent jednotlivě ve všech smluvních zemích, v nichž přihlašovatel ochranu požaduje.

Validace =

do 3 (+3) měsíců postoupit v určených státech překlady patentového spisu do národních jazyků a uhradit jejich zveřejnění.

...neexistuje mezinárodní patent ale mezinárodní řízení přihlášky vynálezu...

Výhody:

- podává se pouze jedna, na jednom místě a v jednom jazyce a má právní účinky ve všech členských zemích, (překlad podloh do jednacího jazyka do 1 měsíce od podání)
- u přihlášky se před předáním do patentových úřadů příslušných zemí provede tzv. mezinárodní řízení:
 - mezinárodní patentová rešerše,
 - mezinárodní zveřejnění přihlášky,
 - mezinárodní předběžný průzkum,
- přihlašovatel má dalších 18 měsíců navíc k 12ti měsícům prioritní lhůty (prozkoumání a zhodnocení komerčního potenciálu daného výrobku v různých zemích),
- platba správních poplatků a dalších nákladů se odloží až do doby udělení patentu.

Důvody sledování průmyslově právních informací

- pro výzkum a vývoj
 - sledování stavu techniky (trendy)
 - omezení vývoje již nalezeného
- v ekonomice
 - zda práva (ne)existují = nezávadnost nového výrobku

Rešerše = vyhledávání odborných informací

Podle:

- druhu průmyslového práva
- na stav techniky a na novost
- rešerše na porušení (patentovou čistotu)
- rešerše na bibliografická data
 - číslo přihlášky, číslo publikovaného dokumentu
 - na klíčová slova (název, anotace)
 - jmenné (původce, majitel, přihlašovatel)
- rešerše na patentovou rodinu
- průběžné sledování stavu techniky (MPT)
- monitorování změn právního stavu

Systemy třídění - pro technická řešení

Mezinárodní patentové třídění (MPT)

- rešeršní systém pro průzkumy patentovatelnosti a stavu techniky
- musí vystihovat podstatu předmětu přihlášky vynálezu
- předmět přihlášky je nutné zatřídit do všech tříd, které odpovídají jeho podstatě

Od roku 2013 podrobnější systém třídění – **CPC**

(Cooperative Patent Classification), vzniklý ve spolupráci EPO a USPTO.

Mezinárodní patentové třídění

- A LIDSKÉ POTŘEBY
- B PRŮMYSLOVÉ TECHNIKY; DOPRAVA
- C CHEMIE; HUTNICTVÍ
- D TEXTIL; PAPÍR
- E STAVEBNICTVÍ
- F MECHANIKA; OSVĚTLOVÁNÍ; TOPENÍ; ZBRANĚ; PRÁCE S TRHAVINAMI
- G FYZIKA
- H ELEKTROTECHNIKA.



hierarchická
struktura





Vynálezy/Patenty

- [Vynález a jeho ochrana](#)
- [Elektronické podávání a formuláře](#)
- [Poplatky](#)

Ochranné známky

- [Ochranná známka a její ochrana](#)
- [Elektronické podávání a formuláře](#)
- [Poplatky](#)

Užitné vzory

- [Užitný vzor a jeho ochrana](#)
- [Elektronické podávání a formuláře](#)
- [Poplatky](#)

Průmyslové vzory

- [Průmyslový vzor a jeho ochrana](#)
- [Elektronické podávání a formuláře](#)
- [Poplatky](#)

Označení původu / Zeměpisná označení

- [Označení původu a jeho ochrana](#)
- [Elektronické podávání a formuláře](#)
- [Poplatky](#)

Online databáze

- [Databáze ÚPV](#)
- [EPO](#)
- [WIPO](#)
- [OHIM](#)
- [Systémy třídění](#)

Profil zadavatele

Podle zákona č. 137/2006 Sb., o veřejných zakázkách.

PŘÍBĚHY
ÚSPĚŠNÝCH
ČESKÝCH
INOVÁTORŮ

NABÍDKY A POPTÁVKY
po inovativních
technologiích a řešeních

Úřední deska

Aktuální informace pro veřejnost.



16. - 17. 6. 2016
WERK ARENA TRINEC
ČESKÁ REPUBLIKA

MEZINÁRODNÍ VÝSTAVA
TECHNICKÝCH NOVINEK, PATENTŮ A VYNÁLEZŮ

invent arena

IIFIA
INTERNATIONAL FEDERATION OF INVENTORS ASSOCIATION

Pod záštitou: Místopředsedy vlády ČR pro vědu, výzkum a inovace | Ministru školství mládeže a tělovýchovy ČR | Ministra průmyslu a obchodu ČR | Předsedy Akademie věd ČR | Prezidenta Hospodářské komory ČR | Starostky města Trinec | Kontakt: www.csvz.cz

Organizátor: **TRINECKÉ ŽELEZÁRNY** | **ČESKÝ SVAZ** | **ČESKÝ SVAZ** | **ČESKÝ SVAZ**

odborná garance: **ČESKÝ SVAZ** | **ČESKÝ SVAZ** | **ČESKÝ SVAZ**

1 2 3 4 5 6

Aktuality

- [25.11.- Seminář: Autorské právo – připravované změny právní úpravy a další novinky](#)
- [Procesní pravidla Unified Patent Court \(UPC\)](#)
- [Švýcarsko se připojuje k TMview](#)
- [Polsko a Srbsko se připojují k Designview](#)
- [23.10.- Seminář: Systém ochrany průmyslového vlastnictví v Číně - ochranné známky](#)
- [16.-17.6.2016 - Mezinárodní výstava technických novinek, patentů a vynálezů - INVENT ARENA 2016](#)

- [Visehradský patentový institut imenován PCT orgánem pro mezinárodní rešerši a mezinárodní předběžný průzkum](#)
- [Česká republika ratifikovala Dohodu o Visehradském patentovém institutu](#)
- [Varování: Podvodné faktury vyzývající k zaplacení poplatků](#)

Kontakt

Úřad průmyslového vlastnictví
Antonína Čermáka 2a
160 68 Praha 6 - Bubeneč

Tel/Fax: 220 383 111 / 224 324 718
E-mail: posta@upv.cz

Adresa datové schránky: ix6aa38

Helpdesk:
E-mail: helpdesk@upv.cz

Tiskový mluvčí:
Ing. Josef Dvornák
E-mail: jdvornak@upv.cz

Nejčastější dotazy (FAQ)

rubrika pro mladé

Kvalita
ISO 9001, ISO 14001, ISO 27001,
OHSAS 18001

- [Elektronické podávání přihlášek](#)

▸ [Formuláře](#)

▾ [Databáze On-Line](#)

- [Jak vyhledávat v databázích](#)
 - [Souhrnná rešerše](#)
 - [Databáze patentů a užitných vzorů](#)
 - [Databáze průmyslových vzorů](#)
 - [Databáze ochranných známek](#)
 - [Databáze zeměpisných označení a označení původu](#)
 - [Přehled položek řízení](#)
 - [Databáze správních a soudních rozhodnutí](#)
 - [Databáze spisů pro zástupce](#)
 - [Převodník mezi základními a odvozenými přihláškami](#)
 - [Rozhodnutí Evropského soudního dvora a Soudu prvního stupně](#)
 - [Žádost o výpis z rejstříku v elektronické podobě](#)
- #### ▸ [Informační služby](#)
- [IPDiagnosis](#)

[Služby úřadu](#) > [Databáze On-Line](#)

Databáze On-Line

Úřad průmyslového vlastnictví vytvořil v rámci své internetové prezentace odkazy na národní a zahraniční databáze průmyslově právních informací, v nichž je možné bezplatně provádět informativní rešerše.

Národní databáze:

➔ [Souhrnná rešerše](#)

Souhrnná rešerše umožňuje provést dotaz nad všemi databázemi průmyslových práv, není tedy nutné vybírat konkrétní druh průmyslového práva a příslušné rešeršní rozhraní.

➔ [Databáze patentů a užitných vzorů](#)

Tato databáze obsahuje přihlášky vynálezů zveřejněné od roku 1991, udělené patenty od č. 1, evropské patenty platné na území ČR a zapsané užité vzory.

➔ [Databáze průmyslových vzorů](#)

Tato databáze obsahuje pouze české zapsané průmyslové vzory, a to v rozsahu bibliografie a vyobrazení od č. zápisu 3500.

Národní databáze

Databáze patentů a užitných vzorů:

- [Základní vyhledávání](#)
- [Pokročilé vyhledávání](#)
- [Help](#) (pdf, 150 kB)



Než začnete provádět rešerše v databázi patentů a užitných vzorů, přečtěte si prosím pozorně následující informace. Tato databáze obsahuje přihlášky vynálezů zveřejněné od roku 1991, udělené patenty od č. 1, evropské patenty platné na území ČR a zapsané užitné vzory.

Informace „Dotčeno změnou“ upozorňuje na skutečnost, že v dané věci probíhá správní řízení (např. vyřizování žádosti o převod), které může vést ke změně rejstříkových údajů.

Bližší informace je možné získat z přehledu položek řízení, popřípadě o ně požádat Úřad průmyslového vlastnictví.

- [Přehled položek řízení](#)

Patenty a užitné vzory

Základní vyhledávání

Pokročilé vyhledávání

Rešeršní databáze patentů a užitných vzorů

Data jsou aktuální ke dni: 06.01.2015 20:33

Databáze obsahuje české přihlášky vynálezů zveřejněné od roku 1991, patenty od č. 1, evropské patenty platné na území ČR a zapsané užitné vzory.
Vyhledávat můžete také [celé naskenované dokumenty](#).

Zadejte podmínky pro výběr

Počet řádků výstupu: 50

(21)	Číslo přihlášky	<input type="text"/>	<input type="button" value="🔍"/>	např. 1988-535
(11)	Číslo dokumentu/zápisu	<input type="text"/>	<input type="button" value="🔍"/>	např. 277680
(64)	Název	<input type="text"/>	<input type="button" value="🔍"/>	např. ventil%
(71/73)	Přihlašovatel/Majitel	<input type="text"/>	<input type="button" value="🔍"/>	např. Škoda
(72/75)	Původce	<input type="text"/>	<input type="button" value="🔍"/>	např. %Novák%
(22)	Datum podání přihlášky	<input type="text"/>	<input type="button" value="🔍"/>	např. : 15.5.2000
(32)	Datum práva přednosti	<input type="text"/>	<input type="button" value="🔍"/>	např. 12.4.1995
(40)	Datum zveřejnění přihlášky	<input type="text"/>	<input type="button" value="🔍"/>	např. 04/1995
(47)	Datum udělení	<input type="text"/>	<input type="button" value="🔍"/>	např. 5.5.2010
(24)	Datum publikace	<input type="text"/>	<input type="button" value="🔍"/>	např. 6/2010
(61)	MPT	<input type="text"/>	<input type="button" value="🔍"/>	např. B60N2/42
(57)	Anotace	<input type="text"/>	<input type="button" value="🔍"/>	např. ventil% #

*) Při zaškrtnutí prohledává data bez ohledu na diakritiku.
#) Spisy EP nelze hledat pomocí slov obsažených v anotaci.

Rešerše Patentů a Užitných vzorů

vynálezů zveřejněné od roku 1991, patenty od č. 1, evropské patenty platné na území ČR a zapsané užitné vzory.
je jejich čísla nebo čísla přihlášky naleznete na adrese <http://isdv.upv.cz/portal/pls/portal/portlets.spis.formular>
OR je výpočetně velmi náročný. Použijte ho tedy jen v opodstatněných případech.

Poslední aktualizace databáze: 06.01.2015 20:33

<input type="text"/>	<input type="button" value="🔍"/>	AND <input type="text"/>	např. 277680
<input type="text"/>	<input type="button" value="🔍"/>	AND <input type="text"/>	např. 1988-535
<input type="text"/>	<input type="button" value="🔍"/>	AND <input type="text"/>	např. Škoda
<input type="text"/>	<input type="button" value="🔍"/>	AND <input type="text"/>	např. %Novák%
<input type="text"/>	<input type="button" value="🔍"/>	AND <input type="text"/>	např. B60N2/42
<input type="text"/>	<input type="button" value="🔍"/>	AND <input type="text"/>	např. ventil%
<input type="text"/>	<input type="button" value="🔍"/>	AND <input type="text"/>	např. ventil%

Skupina: PV PUV EP SPC

Licence: Ano Ne Obojí

Platná nabídka licence: Normalizovaný tvar *): Řadit sestupně:

Výstup: Typ 1 Typ 2 Typ 3

Druh dokumentu
Datum podání
Datum registrace v ÚPV (zahr.)
Datum zveřejnění přihlášky
Datum udělení
Datum publikace
Právo přednosti - zem
Právo přednosti - datum
Právo přednosti - číslo
Číslo PCT přihlášky
Číslo zveřejněné PCT přihlášky (WO)
MPT
Původce
Přihlašovatel/Majitel
Název
Anotace



Děkuji za pozornost

zcapkova@upv.cz

